

Light It Up Blue ちの

春の宵に沁みわたる“青い光（ブルーライト）”。国連の定めた世界自閉症啓発デー（4月2日）に、市民館全体を青い光でライトアップ。中庭には「光の柱」が立ちました。

● Light It Up Blue ちの

回 4月2日（土）
時 19：00～22：00

場 茅野市民館
※カウントダウンセレモニー
「みんなで奏でるリズム！」（18：30～）

● 啓発パネル展示

回 3月19日（土）～4月9日（土）
場 スロープ

[主催] Light It Up Blue ちの実行委員会
茅野市民館指定管理者 株式会社地域文化創造



Light It Up Blue ちの (2016.4.2)

アート楽しみ隊 年4回予定

[企画制作] NPO 法人サポート C

つくって、飾って、ときにはパフォーマンスも。工夫いっぱい、こどももおとなも一緒に、身近で楽しいアート体験を！

vol.20「雨を楽しく！
～カラフルかっぱを作ろう～」

雨具の“かっぱ”をペンやテープで飾り付け、ロビーへ展示。

回 7月10日（日）

時 10：00

場 ロビー

料 100円

市民館七夕飾り

[企画制作] NPO 法人サポート C

館内の大きな笹に、鈴なりの願い。季節の風物詩を市民館で。

回 6月24日（金）～7月7日（木）

時 9：00～22：00

※24日は13：00～

場 ロビー

市民館七夕飾り (2015.6.25～7.6)



暮らしとアート

季節を感じ、折々に思いを寄せ、ともに生きる命と、つながる感性あふれる地域社会へ。茅野市民館では、いろいろな人の身近な交流の場となるような催しを実施していきます。地域の皆さんとアイデアを出し合うサロンも開催していきます。

Chino Cultural Complex
News Letter

茅野市民館 通信 vol.3 2016



茅野市民館 よりあい劇場

茅野市民館、茅野市美術館の取り組みをご紹介します「茅野市民館 通信 CCC News Letter」。2016（平成28）年度上半期の主催・共催事業を中心にお届けします。



2005年の開館から10周年を経て、茅野市民館は2016年度、11歳を迎えます。次の10年のスタートに、改めて地域と出会い直し、知り合い、受け入れ合うことに挑戦する、はじめの一步。互いの「いいところ」を見つけ合う「いいとこみっけ！」を、今年度のテーマに掲げました。

茅野市民館でいいとこみっけ！
しませんか？

〔5月に「よりあい劇場」とオープンサロン〕

暮らしのなかにある、一人ひとりの思いや、さまざまな表現への興味から、〈いま、ここ〉に必要な〈文化の種〉を見つけ、地域の皆さんと一緒に心を耕し、ここならではの〈文化の花〉を咲かせたい。知恵や工夫を出し合う「文化創造」のプロセスを大切に考え、茅野市民館では毎年、「主催事業」の提案を募集しています。



茅野市ミュージアム活性化事業

[主催] 茅野市ミュージアム活性化推進委員会

茅野市内のミュージアム（美術館、博物館）6館による連携事業。茅野の魅力を再発見！

〈連携館〉

茅野市尖石縄文考古館、茅野市八ヶ岳総合博物館、茅野市神長官守矢史料館、茅野市美術館（茅野市民館内）、京都造形芸術大学附属康耀堂美術館、藝科高原美術館 矢崎虎夫記念館

- ちのミュージアム・スタンプラリー
- ちのミュージアム・ピクニック

回 夏～秋（予定）

茅野 CHINO

茅野の魅力とは？
地域のミュージアムの役割とは？
2015年11月のシンポジウム「ミュージアムから出かけよう」をもとに、「茅野ならではの魅力を、いろいろな視点でご紹介するウェブサイト」を公開しています。



<http://www.chinoshiminkan.jp/chinomuseum/>
(対応言語：日本語／英語／中国語)

**協力 人生二毛作社会推進事業
2016 タウンミーティング in ちの**

人の手とアイデアを持ち寄りバリアを取り除く“ユニバーサルフィールド”という概念を、集まったみなさんや出演者と共に考えるイベント。医療・福祉と観光を融合した『ユニバーサルフィールド訪談モデル』の実現を目指して開催します。

回 7月6日（水）

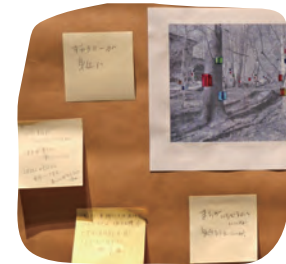
時 13：30～

場 マルチホール

回 県長寿社会開発センター訪談支部

電 0266-57-2910

主催：（公財）長野県長寿開発センター訪談支部
協力：茅野市民館指定管理者 株式会社地域文化創造



いろいろなアイデアに「いいね」の付箋をつけました
寄せられたいいね

- アート心がゆさぶられ豊かな気持ちになりました。
- まちのことを自分たちで知り、いいところをみつける取り組みがいいね！
- こどもたちのために、まぎおとなたちがすきなことを。いいね！
- だれも排除しないという考え方に賛同。…… などなど

顔を合わせて輪になって、おいしいお茶を飲みながら、興味のあること、好きなこと、市民館や美術館で楽しみたいことなどを発表して、街や人の「いいところ」をみつけていく集まり。地域の「寄り合い」にちなみ、「よりあい劇場」と名付けました。

2～3月に発表者を募集し、34の個人・グループの皆さんから52件のアイデアが寄せられました。当日は、それぞれ用意したイメージ画像をスクリーンに映して発表。会場には約70名の皆さんが集まり、発表内容の「いいところ」を見つけて伝え合いました。

茅野市民館 よりあい劇場

一活動紹介・アイデア発表一
5月28日（土） 15：00～
マルチホール

[募集期間]
2月20日（土）～3月31日（木）

※発表内容や“いいね”の感想は、平成29年度主催事業の検討に生かしていきます



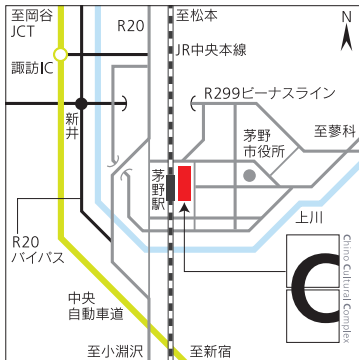
オープンサロン
「今年の提案事業について考える会」
5月28日（土）19：00～マルチホール

茅野市民館では、〈劇場〉と〈地域〉のつながりから、表現・創作活動を楽しむ市民参加の主催事業「ごっこ遊びを一緒に」を、年間を通して実施します。このなかに、昨年度募集した提案事業のアイデアを組み入れながら、地域の皆さんと一緒に事業を進めていきたいと考えています。そのスタートとなるオープンサロンで、「多様な人たちと何かを生み出す」ため、どんな方法で、どんなアイデアで、どんな知恵を出しているか……といったことを考えました。これから、ごっこ遊びが始まります。

**主催事業
ごっこ遊びを一緒に**

4月～2017年2月予定

[ファシリテーター]
柏木陽
(NPO 法人演劇百貨店代表 / 演劇家)
[助成] 一般財団法人 地域創造
平成28年度文化庁劇場・音楽堂等活性化事業
[企画制作] NPO 法人サポート C



茅野市民館 友の会
茅野市民館主催の多彩な事業を「もっと知りたい・見たい」方のため、「茅野市民館 友の会」では会員のみなさんに特典をご用意しています。
NPO 法人サポート C：事務局（茅野市民館内）
☎ 0266-82-8230 13:00～19:00 火曜休館
《特典》
主催事業の入場料の割引
主催事業入場料の一般発売前の購入および予約
催し物案内ならびに情報紙（会報）の無料配布
《年会費》個人会員 1,000円、家族会員 2,000円
団体会員 5,000～15,000円

茅野市民館 指定管理者
株式会社 地域文化創造
☎0266-82-8222 ☎0266-82-8223
● 午前 9:00～午後 10:00 ● 毎週火曜日
● 火曜日が祝日の場合 | その直後の休日でない日
● 年末年始 | 12月29日から翌年1月3日まで
● 図書室 / 美術館常設展示室 | 午前9:00～午後7:00
〒391-0002
長野県茅野市塚原一丁目1番1号
<http://www.chinoshiminkan.jp>
茅野市民館は、劇場・音楽ホール、美術館、図書室、多様な用途のある施設やスペース、レストランなどを合わせ持つ文化複合施設（Cultural Complex）です。JR 茅野駅東口に直結した立地。さまざまな表現やアートに親しみ、文化をつくり、人々が集う、地域の交流拠点を目指しています。

「Chino Cultural Complex News Letter 2016 茅野市民館 通信 vol.3」

こども×ワールド
 茅野市民館の7月は、こどもたちが世界のパフォーマンスと出会い、
どきどき、わくわくするような時間をお届けします。

はじまりのはじまり ディ・ルー・ヘスト デンマーク

デンマークから届いた、やさしい魔法の時間。こどもたちへ、世界と出会うはじめてのカンゲキ。客席と舞台が一体となった空間で、絵本の世界から飛びだしたような、心温まる作品をお届けします。



Photo by Martin Mydtskov Ronne

[主催] NPO 法人劇場創造ネットワーク／座・高円寺
 平成28年度文化庁劇場・音楽堂等活性化事業
 [共同主催] 茅野市民館指定管理者 株式会社地域文化創造
 [助成] THE DANISH ARTS FOUNDATION
 [協力] NPO 法人サポートC

7月22日(金)開演 19:00 上演時間=約40分
 23日(土)開演 10:30

場 アトリエ
出 ディ・ルー・ヘスト (クラウス・マヌー)
料 (全席自由)
 おとな (中学生以上) 1,500円
 こども (4歳以上) 500円
 ※セリフはありません (おすすめ年齢: 4歳より)
 ※22日: 託児サービスあり (要予約)

ピスト&ラブ シルク・イナシュヴェ フランス

フランスからやってきた黒い服のでぼこコンビが、ぶつかったり、追いかけてこしたり、いたずらしたり。だけど、宙返りやジャグリング、パントマイムは超一流!



[主催] NPO 法人劇場創造ネットワーク／座・高円寺
 平成28年度文化庁劇場・音楽堂等活性化事業
 [共同主催] 茅野市民館指定管理者 株式会社地域文化創造
 [協力] アンスティチュ・フランセ東京、NPO 法人サポートC

7月28日(木)開演 19:00 上演時間=約50分
 29日(金)開演 14:00

場 マルチホール
出 シルク・イナシュヴェ (アントワヌ・クレ、トマ・デキット)
料 (全席自由)
 おとな (中学生以上) 1,500円 こども (3歳以上) 500円
 ※セリフはありません (おすすめ年齢: 3歳より)
 ※3歳未満のひざ上鑑賞無料

協力 OTOSATA ROCK FESTIVAL 2016

今年で4年目を迎える室内型ロック・フェス。35組を超える様々なジャンルのアーティストがホールから中庭まで色々な会場でライブを繰り広げます。

回 6月25日(土)、26日(日)
 時 10:00~20:30
 場 マルチホール 他
 料 一般:
 2日通し券 12,500円
 各1日券 6,800円
 茅野市民限定割: 各1日券 6,000円
 問 ALECX: 電 0263-38-0050



[主催] ALECX [企画制作] ALECX / ANTENNA
 [協力] 茅野市民館指定管理者 株式会社地域文化創造

共催 第9回 信毎・諏訪交響楽団 ファミリーコンサート

本物の感動をご家族で。歴史あるアマチュアオーケストラ、諏訪交響楽団による第一級の演奏をお楽しみください。

回 7月9日(土)
 時 14:00 開演
 場 マルチホール
 出 諏訪交響楽団 (指揮: 濱一)
 ピアノ: 横山幸雄
料 (全席自由)
 一般: 1階席 1,000円、2階席 500円
 高校生以下: 500円 (1階・2階席共に)
問 信毎ふれあいネット 茅野営業所:
 電 0266-72-4198



[主催] 信濃毎日新聞社
 信毎ふれあいネット茅野・下諏訪・原村営業所
 [共催] 茅野市民館指定管理者 株式会社地域文化創造

協力 第6回 蓼科高原 みずなら音楽祭 2016

コバケンとその仲間たちオーケストラ in 茅野
 小林研一郎を音楽監督に、全ての人々が与えられた命を輝いて生きることができる社会作りを目的として、障がいのある方々を招いて生の演奏をお届けするコンサートです。

回 7月31日(日)
 時 15:00 開演
 場 マルチホール
 出 コバケンとその仲間たちオーケストラ (指揮: 小林研一郎)
料 (全席指定) S席 3,000円、A席 2,000円、B席 1,000円
問 フロンティア蓼科: 電 0266-77-5375



[主催] 蓼科高原みずなら音楽祭実行委員会、コバケンとその仲間たちオーケストラ
 [協力] 茅野市民館指定管理者 株式会社地域文化創造

宮沢賢治生誕 120年記念 4館共同制作 小池博史ブリッジプロジェクト

公演「風の又三郎 2016-ODYSSEY OF WIND-」 & 地域創作プログラム [KENJI]

助成: 一般財団法人 地域創造、平成28年度文化庁劇場・音楽堂等活性化事業

作家・宮沢賢治の生誕120年を迎える今年、地域が“風”で繋がり、文化をつくる。小池博史ブリッジプロジェクトと公共ホール4館(仙台市、多摩市、長野市、茅野市)の連携プロジェクト。舞台公演と、こどもたちに向けたワークショップを開催します。

公演「風の又三郎 2016-ODYSSEY OF WIND-」
 回 11月2日(水) 時 19:00 開演 場 マルチホール

地域創作プログラム [KENJI] ※対象: 茅野市内小学4年生
 子ども創作ワークショップ
 回 10月(予定) 講 浜井弘治 (ファッションデザイナー)
 鑑賞プログラム 「風の又三郎」: 11月1日(火)



平成28年度 茅野市美術館 常設展

年4回
 9:00~19:00

あ 在る表現

—その文脈と諏訪
 松澤宥・辰野登恵子・宮坂了作・根岸芳郎

8月7日(日)~9月11日(日)
 10:00~18:00
 (初日は10:30から開展式を開催し、終了後に開場)

[助成] 芸術文化振興基金

1,000点以上ある収蔵作品を、年4期の収蔵作品展に分けてご紹介します。期間中、茅野市美術館サポーターや学芸員が案内する対話による作品鑑賞会(きてみて!ギャラリーツアー他)、解説会なども実施しています。

場 常設展示室 **料** 無料

茅野市美術館では、諏訪地域ゆかりの4人の作家、下諏訪町出身の概念芸術家 松澤宥(1922-2006)、岡谷市出身の画家・版画家 辰野登恵子(1950-2014)、諏訪市出身の画家 宮坂了作(1950-)、岡谷市出身の画家 根岸芳郎(1951-)の展覧会を開催します。

場 茅野市美術館 **料** 一般500円、高校生以下無料

- 関連**
- 会期中、4作家にまつわる関連企画を実施します
 - 美術講座
 - 子どものための美術教室
 - 作家によるギャラリートーク 他

昭和の記憶、一所懸命の時代 英伸三展

回 4月15日(金)~5月15日(日) 時 10:00~18:00
場 茅野市美術館 **料** 一般500円、高校生以下無料

写真家 英伸三 (1936年-) が写した高度経済成長期の日本社会と、変わりゆく暮らし。時代に翻弄されながらも発展を求めて懸命に生きる人びとの姿をとらえた作品、112点を展示しました。

- 関連**
- 作家によるギャラリートーク 4月16日(土)
 - 講座「英伸三のフォトドキュメンタリー」 5月8日(日)



「作家によるギャラリートーク」より (2016.4.16)

HAKANAI
 カンパニー・アドリアンM / クレールB

茅野市美術館が贈るアート公演。デジタルアートとパフォーマンスアーツの分野で活動するユニットによる、日本語の「儚い」からタイトルをとったダンスパフォーマンスをお届けします。

回 10月12日(水) 時 19:00 開演 場 マルチホール
 [共同招聘] Dance New Air 2016、金沢21世紀美術館

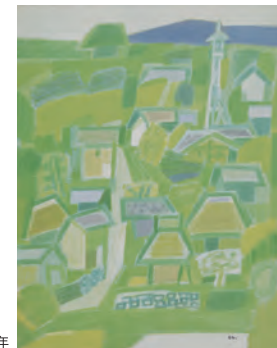
ムジカ・タテシナ vol.8

演奏を間近に体感できる300席のコンサートホールで、一流の音楽家によるリサイタルをお贈りします。

挽歌 回 11月18日(金)

東日本大震災を題材にした演劇公演。被災者の目線で彼等を取り巻く複雑な心境を、短歌という表現に絡めて物語化する。作: 古川健、演出: 日澤雄介、出演: 安田成美、高橋長英ほか。

- 第1期収蔵作品展
 「地域をみつめる一紡ぐーⅢ」
 5月22日(日)~7月11日(月)
- 第2期収蔵作品展
 9月18日(日)~11月3日(木・祝)



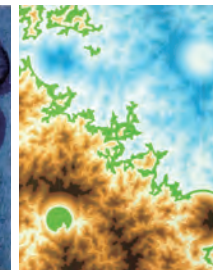
中尾彰<村の坂道>1969年



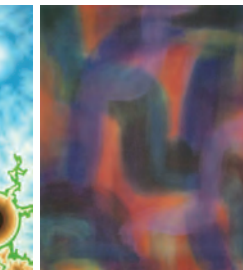
松澤宥<消滅の艦>スイス・フルカ峠にて 1984年 個人蔵



辰野登恵子<Untitled 92-8> 1992年 練馬区立美術館蔵



宮坂了作<風景(4つの点)> 1991年 作家蔵



根岸芳郎<92-1-24> 1992年 市立岡谷美術考古館蔵

共催 第58回茅野市美術展
 日本画、洋画、彫刻、
 工芸、書、版画の公募展
 回 7月17日(日)~24日(日)
 時 9:30~18:00 (最終日~16:00)
場 茅野市美術館
料 無料
問 会長: 福田 電 0266-72-0252
 [主催] 茅野市美術協会
 [共催] 茅野市美術館、茅野市民館
 指定管理者 株式会社地域文化創造

寿齢讃歌 一人生のマエストロ写真展 11

企画制作: NPO 法人サポートC 美遊 com.

おじいちゃん、おばあちゃんを写そう! 誰でも参加できる公募写真展。

- 作品募集**
 回 10月1日(土)~10月31日(月) 予定
写真展
 回 2017年3月4日(土)~3月20日(月・祝)

小さな子どものすてきな時間 その7

小さな子どもたちと芝居・音楽との初めての出会いをお届けします。
 回 12月(予定)
 企画制作: NPO 法人サポートC